

OptiPlex 7050 Small Form Factor

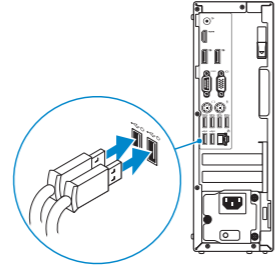
Quick Start Guide

Guide d'information rapide
Guia de iniciação rápida
Hızlı Başlangıç Kılavuzu
دليل البدء السريع



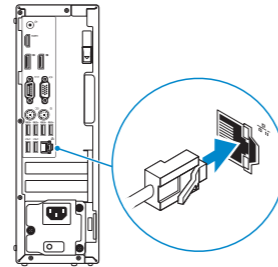
1 Connect the keyboard and mouse

Connecter le clavier et la souris
Ligar o teclado e o rato
Klavye ve farenin bağlanması
قم بتوصيل لوحة المفاتيح والماوس



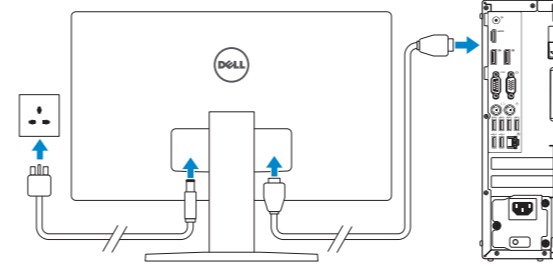
2 Connect the network cable — optional

Connecter le câble réseau — facultatif
Ligar o cabo de rede — opcional
Ağ kablosunu takın — isteğe bağlı
قم بتوصيل كبل الشبكة — اختياري



3 Connect the display

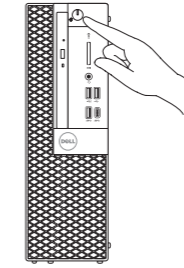
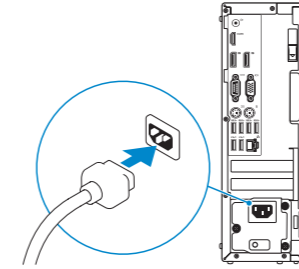
Connecter l'écran
Ligar o monitor
Ekranı bağlayın
توصيل الشاشة



- NOTE:** If you ordered your computer with a discrete graphics card, connect the display to the discrete graphics card.
- REMARQUE :** si l'ordinateur a été livré avec une carte graphique dédiée en option, connecter l'écran à la carte graphique.
- NOTA:** Caso tenha encomendado o computador com uma placa gráfica separada, ligue o monitor à placa gráfica separada.
- NOT:** Bilgisayarınızı ayrı bir grafik kartıyla sipariş ettiyseniz, ekranı ayrı grafik kartınıza bağlayın. **ملاحظة:** في حالة قيامك بشراء بطاقة رسومات منفصلة أثناء شراء الكمبيوتر، قم بتوصيل الشاشة بطاقة الرسومات المنفصلة.

4 Connect the power cable and press the power button

Connecter le câble d'alimentation et appuyer sur le bouton d'alimentation
Ligar o cabo de alimentação e premir o botão de ligação
Güç kablosunu takip güç düğmesine basın
صل كبل التيار واضغط على زر التشغيل



5 Finish operating system setup

Terminer la configuration du système d'exploitation
Terminar a configuração do sistema operativo
İşletim sistemi kurulumunu tamamlama
إنهاء إعداد نظام التشغيل

Windows



Connect to your network

Se connecter à un réseau
Estabeleça ligação à rede
Ağınıza bağlanın
التوصيل بالشبكة

- NOTE:** If you are connecting to a secured wireless network, enter the password for the wireless network access when prompted.
- REMARQUE :** dans le cas d'une connexion à un réseau sans fil sécurisé, saisir le mot de passe d'accès au réseau sans fil lorsque l'invite apparaît.
- NOTA:** Se estiver a ligar a uma rede sem fios protegida, introduza a palavra passe de acesso à rede sem fios quando solicitado.
- NOT:** Güvenli bir kablolu ağa bağlanıyorsanız, sorulduğunda kablolu ağ erişimi parolasını girin. **ملاحظة:** في حالة اتصالك بشبكة لاسلكية مؤمنة، أدخل كلمة المرور لوصول الشبكة اللاسلكية عند مطالبتك.



Sign in to your Microsoft account or create a local account

Se connecter à un compte Microsoft ou créer un compte local
Inicie sessão na sua conta Microsoft ou crie uma conta local
Microsoft hesabınıza oturum açın veya yerel bir hesap oluşturun
قم بتسجيل الدخول إلى حساب Microsoft أو قم بإنشاء حساب محلي

Ubuntu

Follow the instructions on the screen to finish setup.

Suivre les instructions qui s'affichent à l'écran pour terminer la configuration.
Siga as instruções no ecrã para concluir a configuração.
Kurulumu tamamlamak için ekrandaki talimatları izleyin.
اتبع الإرشادات التي تظهر على الشاشة لإنهاء عملية الإعداد.

Product support and manuals

Support produits et manuels
Suporte e manuais do produto
Ürün desteği ve kılavuzlar
دعم المنتج والدلائل

Contact Dell

Contacter Dell | Contactar a Dell
Dell'e başvurun | اتصل بـ Dell

Regulatory and safety

Règlementations et sécurité | Regamentos e segurança
Mevzuat ve güvenlik | ممارسات الأمان والممارسات التنظيمية

Regulatory model

Modèle réglementaire | Modelo regulamentar
Yasal model numarası | الموديل التنظيمي

Regulatory type

Type réglementaire | Tipo regulamentar
Yasal tür | النوع التنظيمي

Computer model

Modèle de l'ordinateur | Modelo do computador
Bilgisayar modeli | موديل الكمبيوتر

Dell.com/support

Dell.com/support/manuals

Dell.com/support/windows

Dell.com/contactdell

Dell.com/regulatory_compliance

D11S

D11S002

OptiPlex 7050 SFF

Locate Dell apps

Localiser les applications Dell | Localizar as aplicações Dell

Dell uygulamalarını bulma | تحديد موقع تطبيقات Dell



SupportAssist

Check and update your computer

Rechercher des mises à jour et les installer sur
votre ordinateur

Verifique e atualize o seu computador

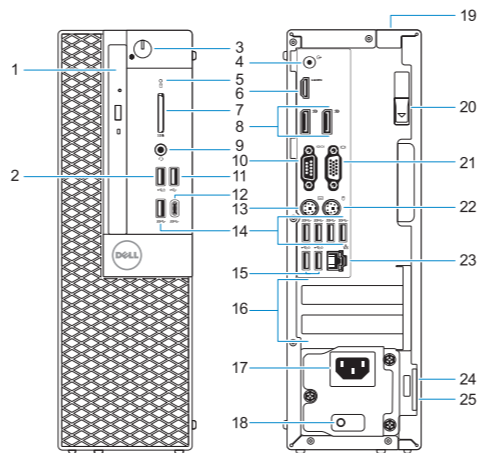
Bilgisayarınızı kontrol edin ve güncellemeleri yapın

التحقق من الكمبيوتر الخاص بك وتحديثه

NOTE: Connection and use of this communications equipment is permitted by the Nigerian
Communications Commission.

Features

Caractéristiques | Funcionalidades | Özellikler | الميزات



1. Lecteur optique (en option)
2. Port USB 2.0 avec PowerShare
3. Bouton d'alimentation et voyant d'alimentation
4. Port de ligne de sortie
5. Voyant d'activité du disque dur
6. Port HDMI
7. Lecteur de cartes mémoire (en option)
8. Port DisplayPort
9. Port pour casque
10. Port série
11. Port USB 2.0
12. Port USB 3.0 de type C
13. Port PS/2 pour clavier

14. Ports USB 3.0
15. Ports USB 2.0 (compatible Smart Power On)
16. Logements pour cartes d'extension
17. Port du connecteur d'alimentation
18. Voyant de diagnostic du bloc d'alimentation
19. Passage pour verrou du cache des câbles
20. Loquet de déverrouillage
21. Port VGA (en option)
22. Port PS/2 pour souris
23. Port réseau
24. Passage pour câble de sécurité Kensington
25. Anneau pour cadenas

1. Optik sürücü (isteğe bağlı)
2. PowerShare ile birlikte USB 2.0 bağlantı noktası
3. Güç düğmesi ve güç ışığı
4. Hat çıkışı bağlantı noktası
5. Sabit sürücü etkinlik ışığı
6. HDMI bağlantı noktası
7. Bellek kartı okuyucu (isteğe bağlı)
8. DisplayPort
9. Mikrofonlu kulaklık bağlantı noktası
10. Seri bağlantı noktası
11. USB 2.0 bağlantı noktası
12. USB 3.0 Tip C bağlantı noktası
13. PS/2 klavye bağlantı noktası

14. USB 3.0 bağlantı noktaları
15. USB 2.0 bağlantı noktaları (sadece Smart Açılmayı destekler)
16. Genişletme kartı yuvaları
17. Güç konektörü bağlantı noktası
18. Güç kaynağı tanılama ışığı
19. Kablo kapağı kilit yuvası
20. Mandalı serbest bırakın
21. VGA bağlantı noktası (isteğe bağlı)
22. PS/2 mouse bağlantı noktası
23. Ağ bağlantı noktası
24. Kensington güvenlik kablosu yuvası
25. Asma kilit halkası

1. Optical drive (optional)
2. USB 2.0 port with PowerShare
3. Power button and power light
4. Line-out port
5. Hard drive activity light
6. HDMI port
7. Memory card reader (optional)
8. DisplayPort
9. Headset port
10. Serial port
11. USB 2.0 port
12. USB 3.0 Type-C port
13. PS/2 keyboard port

14. USB 3.0 ports
15. USB 2.0 ports (supports Smart Power On)
16. Expansion card slots
17. Power connector port
18. Power supply diagnostic light
19. Cable cover lock slot
20. Release latch
21. VGA port (optional)
22. PS/2 mouse port
23. Network port
24. Kensington security cable slot
25. Padlock ring

1. Unidade óptica (opcional)
2. Porta USB 2.0 com PowerShare
3. Botão de energia e luz de energia
4. Porta de saída de linha
5. Luz de actividade da unidade de disco rígido
6. Porta HDMI
7. Leitor de cartão de memória (opcional)
8. DisplayPort
9. Porta para auscultadores
10. Porta de série
11. Porta USB 2.0
12. Porta USB 3.0 (tipo C)
13. Porta de teclado PS/2

14. Portas USB 3.0
15. Portas USB 2.0 (suportam Smart Power On)
16. Slots da placa de expansão
17. Porta do conetor de alimentação
18. Luz de diagnóstico da fonte de alimentação
19. Ranhura do trinco da tampa do cabo
20. Trava de liberação
21. Porta VGA (opcional)
22. Porta de rato PS/2
23. Porta de rede
24. Ranhura do cabo de segurança Kensington
25. Anel para cadeado

14. منافذ USB 3.0
15. منافذ USB 2.0 (تُدعم التشغيل الذكي)
16. فتحات بطاقة توسيع
17. منفذ موصل التيار
18. مصباح تشخيص الإمداد بالتيار
19. فتحة قفل غطاء الكابيل
20. مزلاج التحرير
21. منفذ VGA (اختياري)
22. منفذ ماوس PS/2
23. منفذ الشبكة
24. فتحة كابل الأمان Kensington
25. حلقة القفل

1. محرك أقراص ضوئية (اختياري)
2. منفذ USB 2.0 مزود بـ PowerShare
3. زر التشغيل ومصباح التيار
4. منفذ الخرج
5. مصباح نشاط محرك الأقراص الثابتة
6. منفذ HDMI
7. قارئ بطاقة الذاكرة (اختياري)
8. منفذ DisplayPort
9. منفذ سماعة الرأس
10. المنفذ التسلسلي
11. منفذ USB 2.0
12. منفذ USB 3.0 من النوع C
13. منفذ لوحة مفاتيح PS/2



02NTG5A01

© 2016 Dell Inc.

© 2016 Microsoft Corporation.

© 2016 Canonical Ltd.



Printed in China.

2016-12